



NALKALA

Nalkalanpuisto

NÄSILINNANKATU

TIEDOT

ASENNUSTAPA: PINTA-ASENNUS
TELINEMALLI: RUNKOLUKITTAVA RENGASTELINE
MÄÄRÄ: 1 x 4 PAIKKAA
VÄRI: RAL7012

NALKALANPUISTO

Pyöräpysäköinnin lisääminen
NALKALA
Rakennussuunnitelma
Piir.no: 1/22725/1
12.9.2024 / JUu



Telineiden sijainti suunnitelmakuvassa viitteellinen, katso erillinen valokuva asennuspaikasta

NALKALA

TAMPEREEN VALTATIE

Näsiinankatu

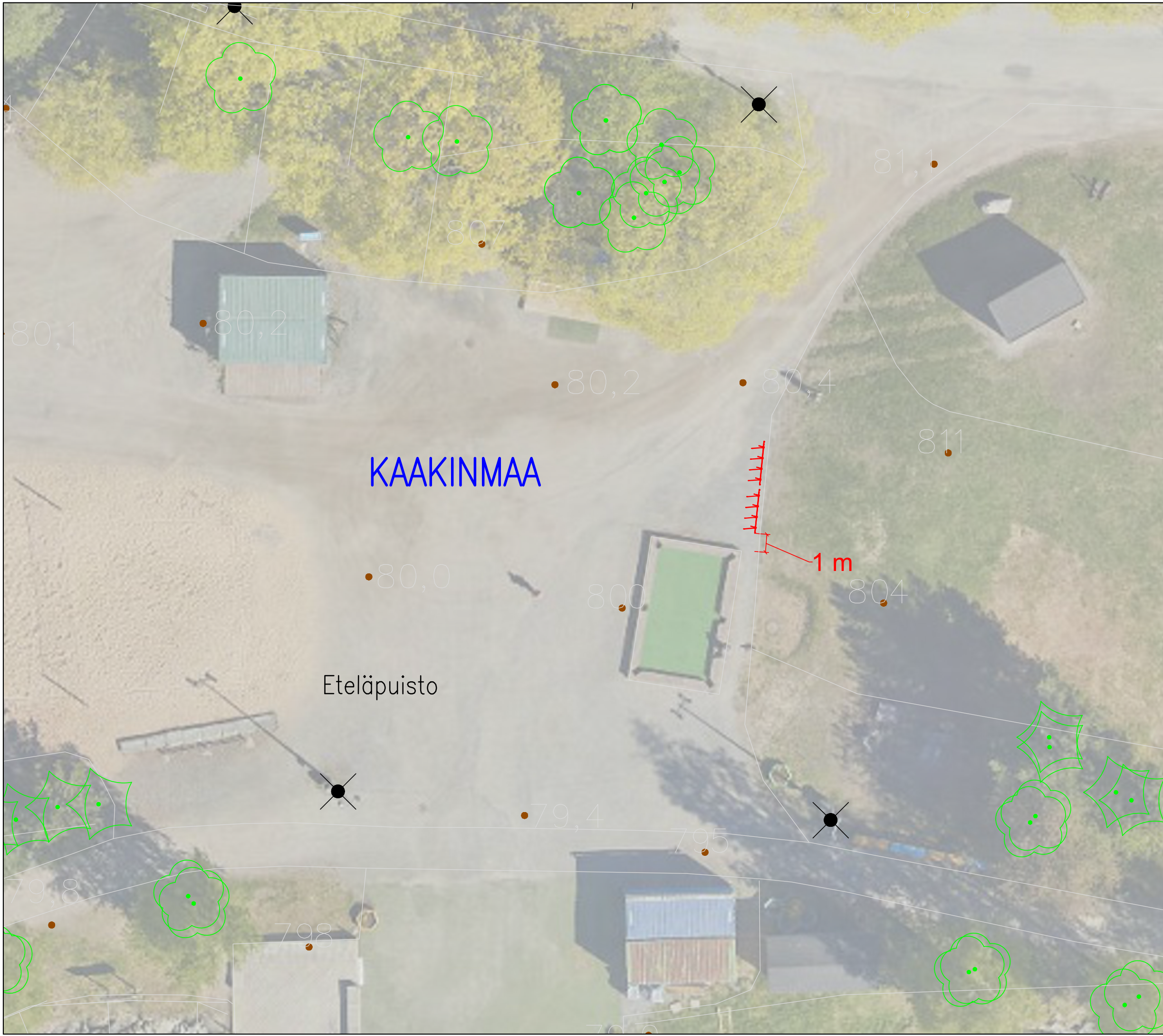


TIEDOT

ASENUSTAPA: PINTA-ASENNUS
TELINEMALLI: RUNKOLUKITTAVA RENGASTELINE
MÄÄRÄ: 1 x 4 PAIKKAA
VÄRI: RAL7012

TAMPEREEN VALTATIEEN RAMPPI

Pyöräpysäköinnin lisääminen
NALKALA
Rakennussuunnitelma
Piir.no: 1/22725/2
12.9.2024 / JUu



KAAKINMAA

Eteläpuisto

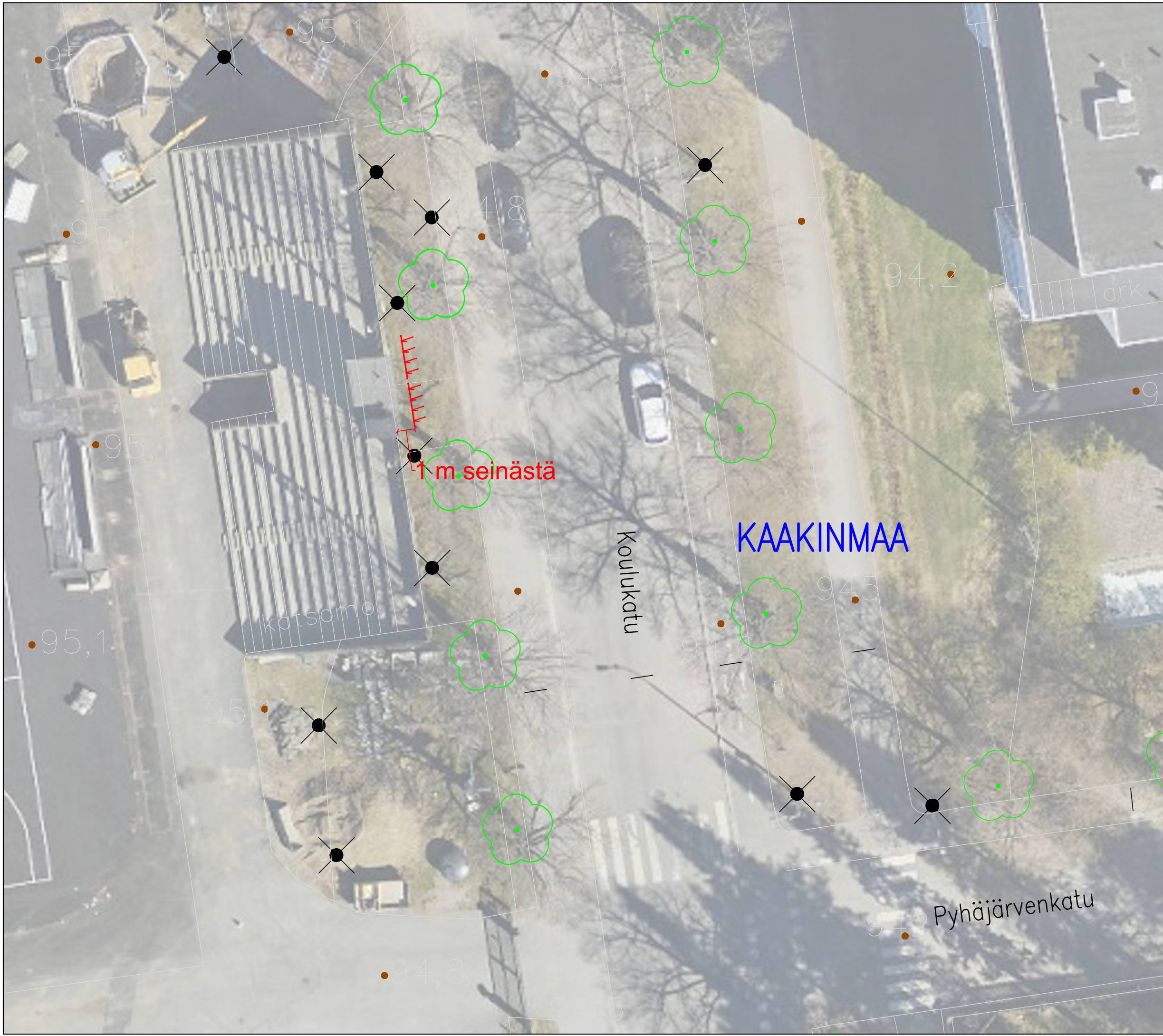
1 m

TIEDOT

ASENNUSTAPA: VAPAASTI SEISOVA
BETONILAATOILLA
TELINEMALLI: RUNKOLUKITTAVA RENGASTELINE
MÄÄRÄ: 2 x 4 PAIKKAA
VÄRI: RAL7012

ETELÄPUISTO

Pyöräpysäköinnin lisääminen
KAAKINMAA
Rakennussuunnitelma
Piir.no: 1/22725/3
2.9.2024 / JUu



TIEDOT

ASENUSTAPA: VAPAASTI SEISOVA
BETONILAATOILLA
TELINEMALLI: RUNKOLUKITTAVA RENGASTELINE
MÄÄRÄ: 2 x 4 PAIKKAA
VÄRI: RAL7012

KOULUKATU

Pyöräpysäköinnin lisääminen
KAAKINMAA
Rakennussuunnitelma
Piir.no: 1/22725/4
2.9.2024 / JUu



0,5 m pensaista

LAPINNIEMI

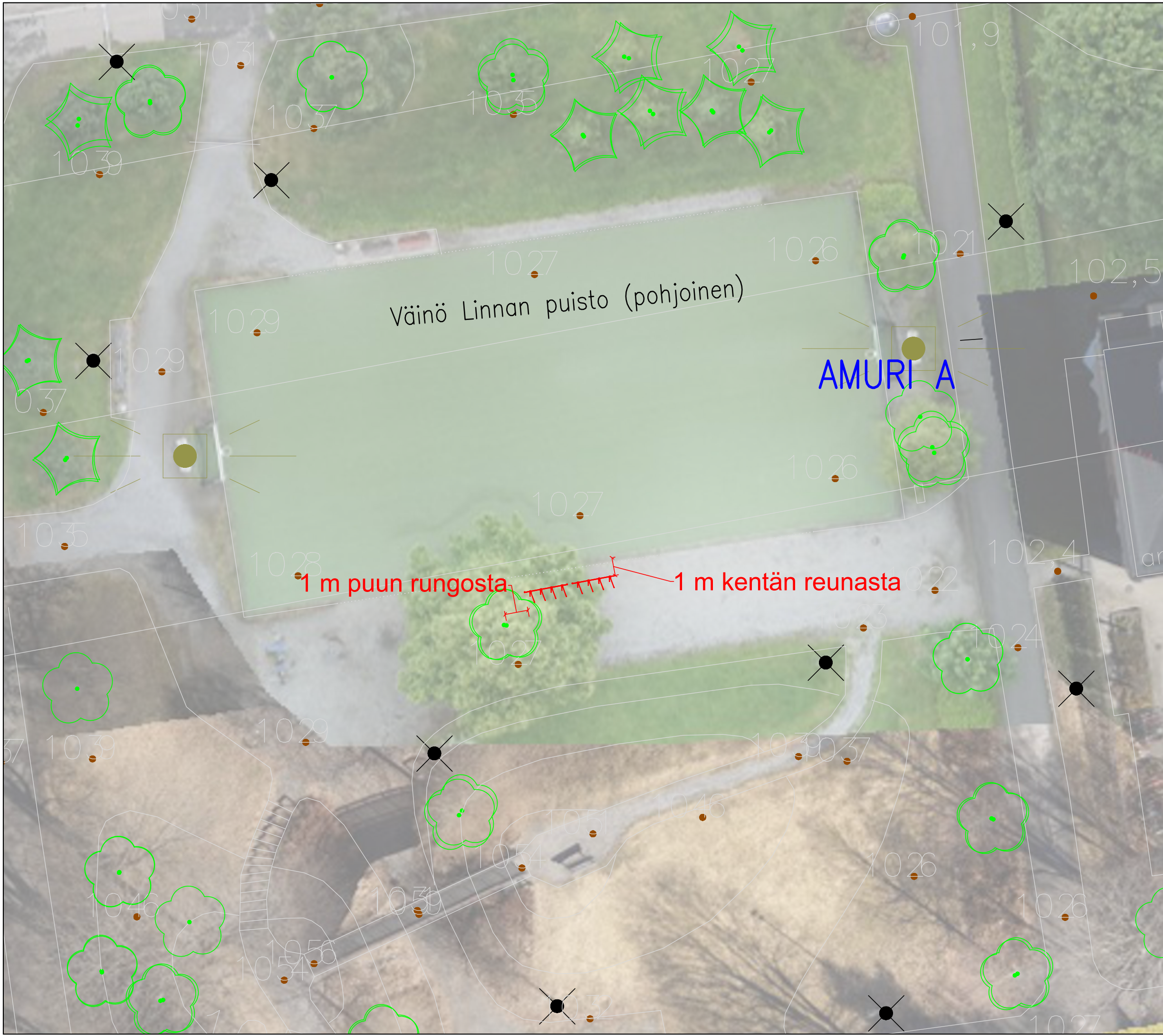
Pojjukatu

TIEDOT

ASENNUSTAPA: PINTA-ASENNUS
TELINEMALLI: RUNKOLUKITTAVA RENGASTELINE
MÄÄRÄ: 2 x 4 PAKKAA
VÄRI: RAL7012

POIJUKATU

Pyöräpysäköinnin lisääminen
LAPINNIEMI
Rakennussuunnitelma
Piir.no: 1/22725/5
2.9.2024 / JUu



TIEDOT

ASENNUSTAPA: VAPAASTI SEISOVA
BETONILAATOILLA
TELINEMALLI: RUNKOLUKITTAVA RENGASTELINE
MÄÄRÄ: 2 x 4 PAIKKAA
VÄRI: RAL7012

Väinö Linnan puisto
Pyöräpysäköinnin lisääminen
AMURI A
Rakennussuunnitelma
Piir.no: 1/22725/6
2.9.2024 / JUu

Telineiden sijainti suunnitelmakuvassa viitteellinen, katso erilliset valokuvat asennuspaikoista.

Vanhat telineet poistetaan.

Elianderin uimaranta

SÄRKÄNNIEMI

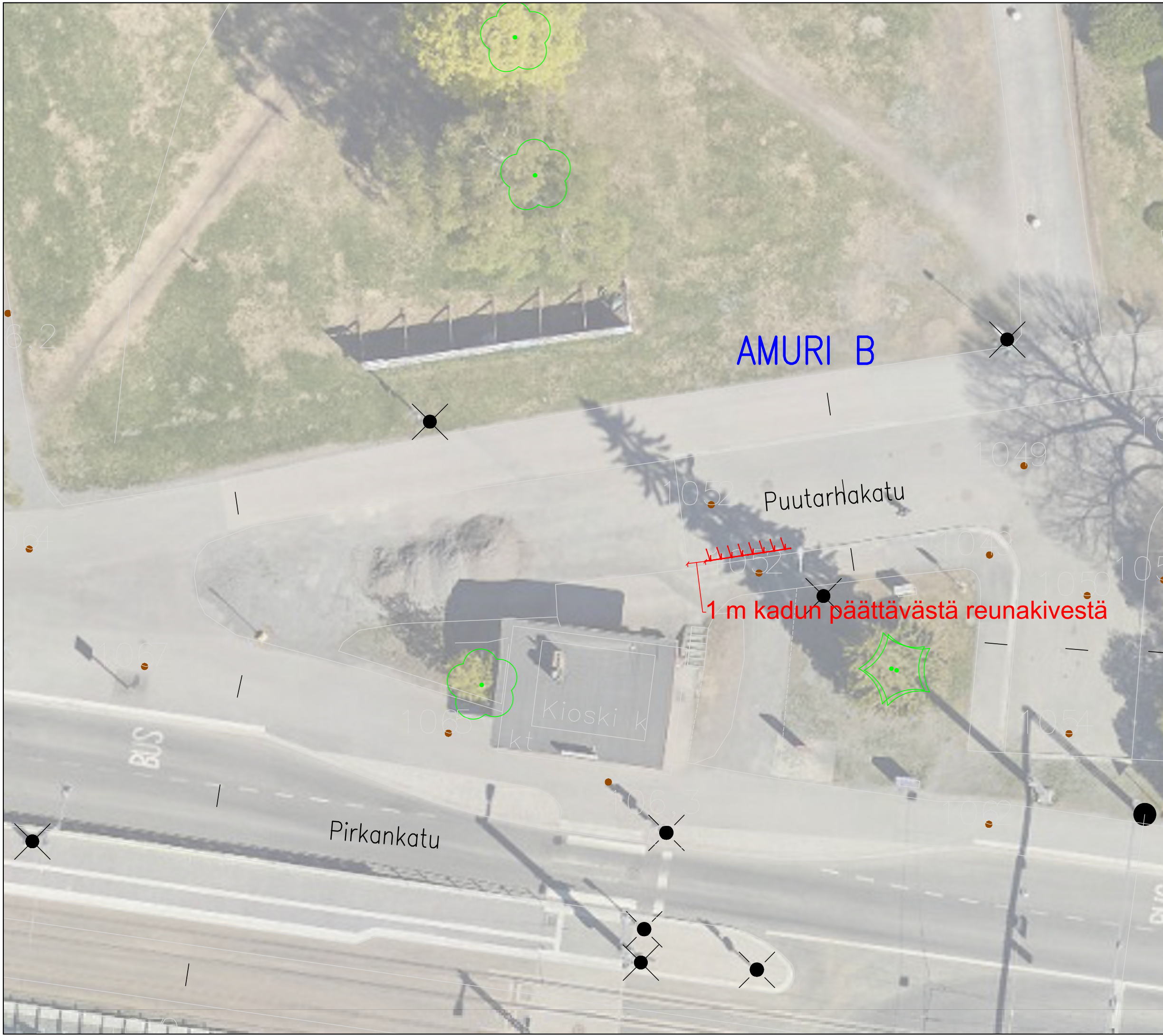


TIEDOT

ASENUSTAPA: VAPAASTI SEISOVA
BETONILAATOILLA
TELINEMALLI: RUNKOLUKITTAVA RENGASTELINE
MÄÄRÄ: 2 x 4 PAIKKAA
VÄRI: RAL7012

Elianderin uimaranta

Pyöräpysäköinnin lisääminen
SÄRKÄNNIEMI
Rakennussuunnitelma
Piiir.no: 1/22725/7
2.9.2024 / JUu



AMURI B

1 m kadun päättävästä reunakivestä

Kioski k

Puutarhakatu

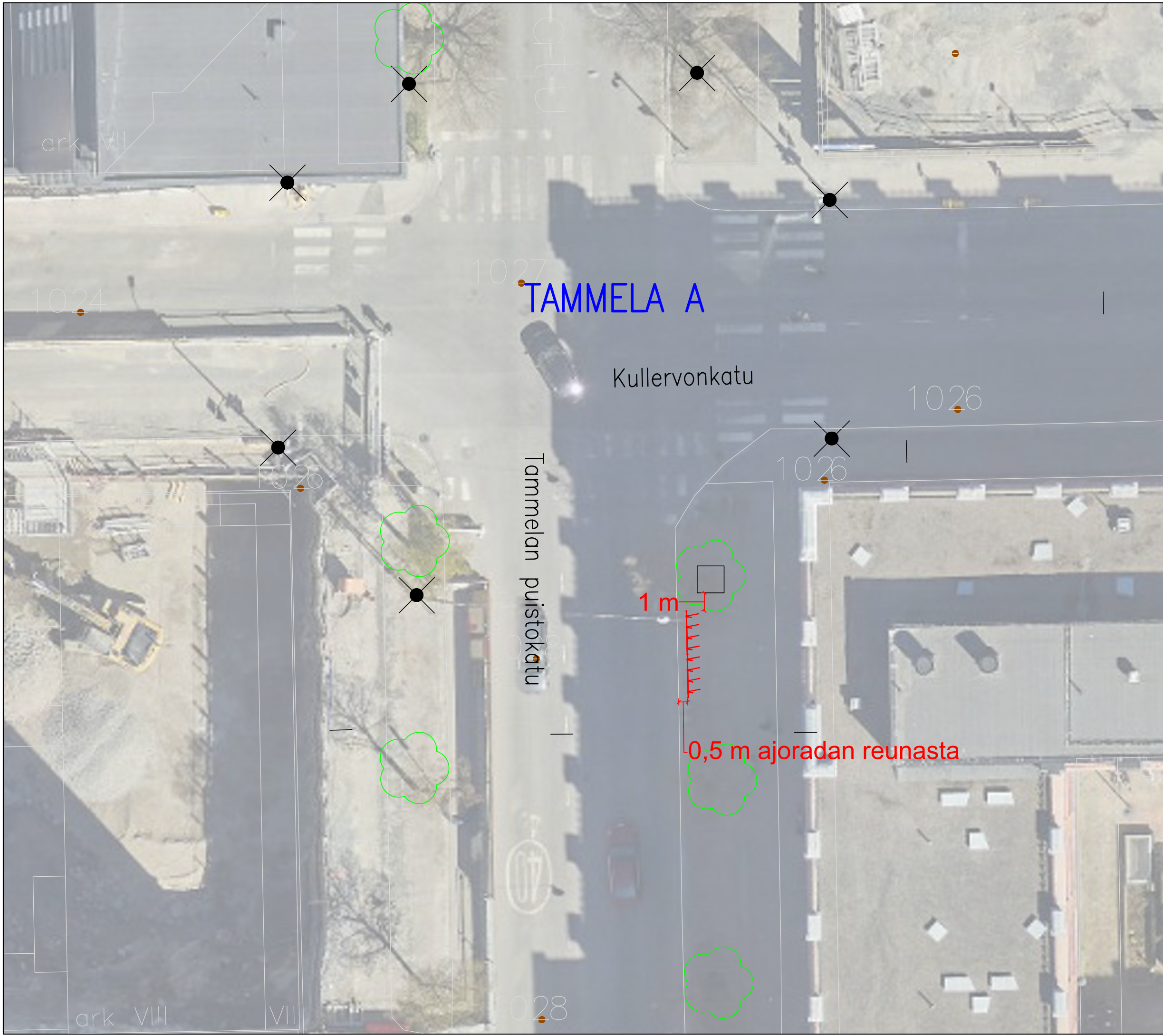
Pirkankatu

TIEDOT

ASENNUSTAPA: PINTA-ASENNUS
TELINEMALLI: RUNKOLUKITTAVA RENGASTELINE
MÄÄRÄ: 2 x 4 PAIKKAA
VÄRI: RAL7012

PUUTARHAKATU

Pyöräpysäköinnin lisääminen
AMURI B
Rakennussuunnitelma
Piir.no: 1/22725/8
2.9.2024 / JUu



TAMMELA A

Kullervonkatu

Tammelan puistokatu

1 m

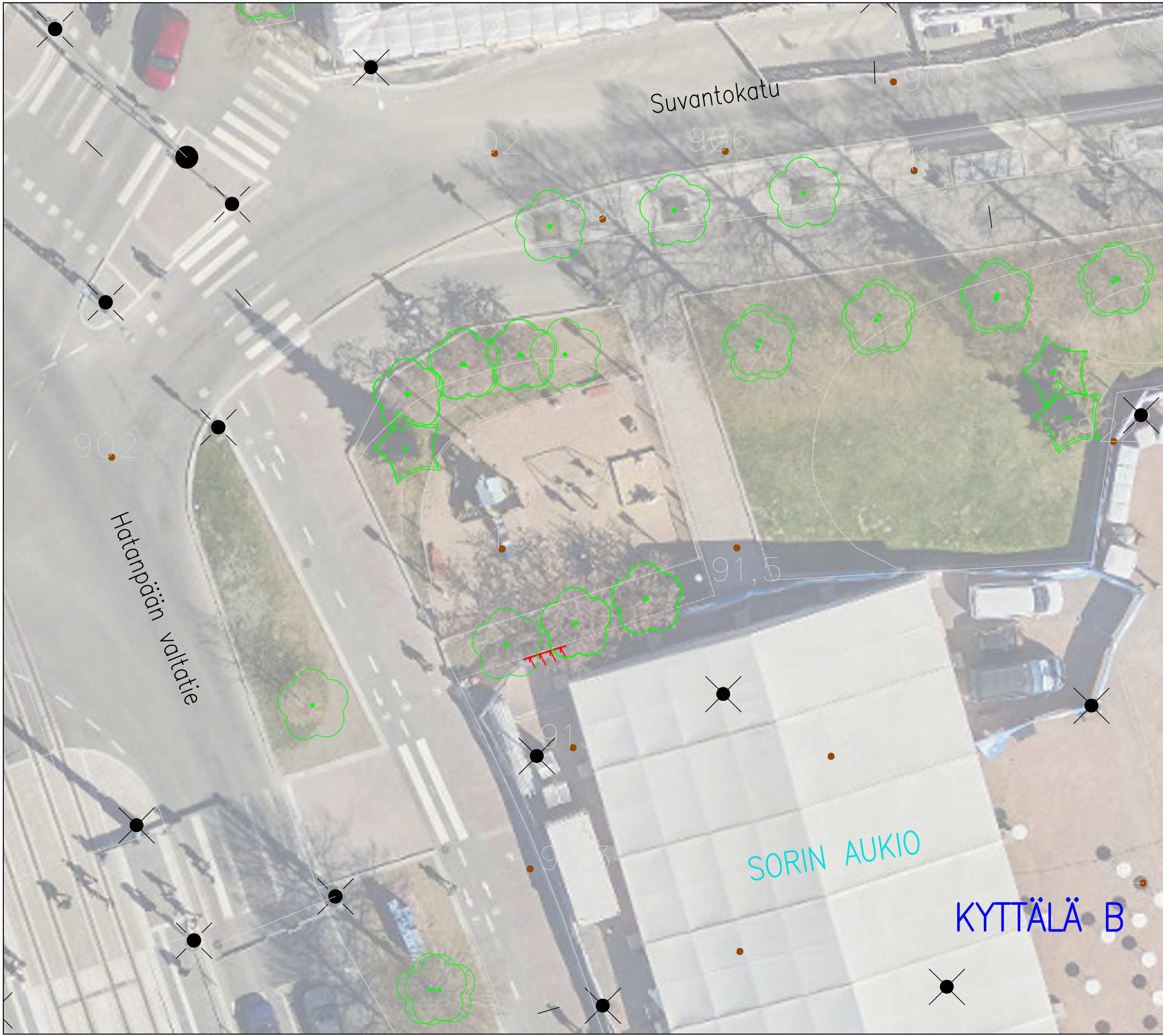
0,5 m ajoradan reunasta

TIEDOT

ASENNUSTAPA: PINTA-ASENNUS
TELINEMALLI: RUNKOLUKITTAVA RENGASTELINE
MÄÄRÄ: 2 x 4 PAKKAA
VÄRI: RAL7012

TAMMELAN PUISTOKATU

Pyöräpysäköinnin lisääminen
TAMMELA A
Rakennussuunnitelma
Piir.no: 1/22725/9
2.9.2024 / JUu



TIEDOT

ASENNUSTAPA: VAPAASTI SEISOVA
BETONILAATOILLA
TELINEMALLI: RUNKOLUKITTAVA RENGASTELINE
MÄÄRÄ: 1 x 4 PAIKKAA
VÄRI: RAL7012

SORIN AUKIO

Pyöräpysäköinnin lisääminen
KYTTÄLÄ B
Rakennussuunnitelma
Piir.no: 1/22725/10
2.9.2024 / JUu